

CYAN - PANTONE BLUE 072C

BLACK

Záruka výrobce:

Záruční doba* čističe vody (kromě filtračního modulu) – 2 roky ode dne prodeje
Životnost** čističe vody (kromě výměnného filtračního modulu) – 5 let ode dne prodeje.
Životnost (kapacita) každého modulu Aquaphor B100-5, Aquaphor B100-5, intenzivní s baktericidní přísadou, Aquaphor B100-6, – 300 litrů vodovodní vody. Časově to přibližně odpovídá dvěma měsícům používání rodinou skládající se ze tří lidí. Po uplynutí doby životnosti modulu je třeba jej vyměnit za nový.
Skladovatelnost před začátkem užívání – 3 roky při teplotě od +5 do +40°C v neporušeném obalu.
S reklamacemi ohledně výkonu čističe vody se můžete obracet na prodejce nebo výrobce.

*Doba, během které je výrobce povinen vyhovět požadavkům zákazníka v případě výskytu nějaké vady u výrobku
** Doba, během které se výrobce zavazuje poskytnout zákazníkovi možnost účelného využití výrobku a nést zodpovědnost za podstatné defekty.



© 2003-2009 ООО „АQUAPHOR“
© Chráněná obchodní značka ООО „АQUAPHOR“



Systém managementu jakosti společnosti AQUAPHOR je certifikován TUV (Essen, Německo) podle normy ISO 9001-2000



Filtrační konvice Model: Prestiž, Lux, Nord. Certifikát № ROSS RU.HO03.B03002. TU 3697-023-11139511-99

Patentovaná modernizovaná konstrukce výměnných filtračních modulů: patent RF № 2262976, Velké Británie № 2426215, Německo № 11 2005 000 643.

Výrobce si ponechává právo bez uvedení v technickém průkazu provádět modernizaci konstrukce čističe vody.

hygiena certifikát HK/W/0285/07/2009 Varšava, Polsko

Oficiální prodejce v České republice, Niklim s.r.o. DIČ: CZ 28462262

Na Bělidle 27/302 Praha 5- Smíchov, 150 00 PRAHA,

<http://www.aquaphor.cz>, aquaphor@aquaphor.cz, Tel. + 420 77 645 645 0

Model čističe vody Konvice je v tabulce vyznačen razítkem
Datum výroby

Aquaphor Prestiž

(s moduly B100-5, intenzivní s baktericidní přísadou)

Aquaphor Lux

(s moduly B100-5, intenzivní s baktericidní přísadou)

Aquaphor Nord

(s moduly B100-5, intenzivní s baktericidní přísadou)

Datum prodeje / razítko

AQUAPHOR

vodní filtr

Obsahuje
AKVALEN

FILTRAČNÍ KONVICE

Příručka



Modely:

Prestiž

(s indikátorem kapacity),

Lux

(s indikátorem kapacity),

Nord

Díky kombinaci unikátních absorpčních vláknin značky AKVALEN a nejlepších značek aktivního uhlí filtr Konvice spolehlivě a nenávrtně zadržuje nejen organické směsi, železo a těžké kovy, ale i další druhy škodlivých směsí a také odstraňuje nadměrnou tvrdost vody a brání vzniku vodního kamene.

Pro potlačení rozmnožování bakterií se využívá modifikace vlákna AKVALEN, obsahující stříbro, patenty RF № 2162010, 2172720, patenty USA № 6,299,771; 6,514,413

Efektivnost filtrace vodovodní vody:

Životnost	20%	50%	80%	120%
Aktivní chlór	100%	100%	100%	95%
Ropné produkty (benzol)	95%	95%	92%	90%
Fenol	99%	97%	92%	91%
Chlorované organické sloučeniny (chloroform)	99%	98%	93%	90%
Těžké kovy				
olovo	99%	99%	97%	93%
rtuť	99%	99%	99%	99%
Pesticidy	99%	99%	97%	90%

Všimněte si, že do filtru Konvice mohou být nainstalovány různé druhy výměnných modulů.

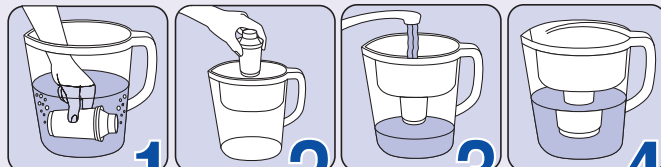
Vlastnosti těchto modulů umožňují překonat jakékoliv potíže s čištěním pitné vody.

Aquaphor B100-5 – využívá se pro čištění a odstranění nadbytečné tvrdosti vody, zabránění vzniku vodního kamene;

Aquaphor B100-5, intenzivní s baktericidní přísadou – využívá se pro čištění a odstranění nadbytečné tvrdosti vody, zabraňuje vzniku vodního kamene;

Aquaphor B100-6 - využívá se pro čištění a změkčení vody, zabraňuje vzniku vodního kamene.

Pro filtraci vody:



1 Před použitím dejte modul v horizontální poloze do studené vody a opatrně protřepte pro odstranění vzduchu.

2 Vložte modul do otvoru závrtu na doraz. Objem závrtu konvice: Prestiž - 1,4 l, Lux, Nord – 1,5 l

3 Posuňte panel v krytu konvice a nalijte vodu do trychtyře. Při naplnění trychtyře posouvejte panel v krytu v opačném směru.

4 Přefiltrujte a vylijte první dvě konvice vody. Doporučuje se to pro odstranění z modulu úhelného prachu, který mohl vzniknout při převážení.

Vyměňujte moduly ve Vašem čističi vody včas. Pamatujte, že čistič vody s moduly s vyčerpanou kapacitou použitelnost je krásná, ale zbytečná věc.

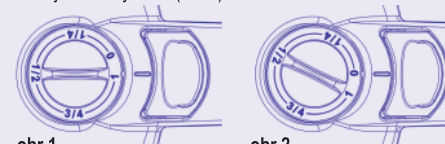
Automatický měřič (indikátor kapacity)

Kryt konvice je vybaven indikátorem kapacity modulu, který měří objem vyfiltrované vody a přehledně ukazuje zbývající kapacitu výměnného modulu. Údaje z měřiče Vám umožní včasnou výměnu filtračního modulu.

Měřič se spouští při každém otevření a zavírání panelu v krytu konvice.

Při instalaci nového modulu zajistěte, aby měřič byl v poloze odpovídající plné kapacitě modulu. Proto pootáčejte měřič ve směru hodinových ručiček, dokud se značka na krytu konvice nevyrovná s číslicí „1“ na měřiči (obr 1)

V průběhu vyčerpání kapacity se měřič točí proti směru hodinových ručiček. V momentě, kdy značka na krytu konvice bude ukazovat na číslici „0“, znamená to, že kapacita je plně vyčerpána a modul je třeba vyměnit (obr 2)



POZOR:

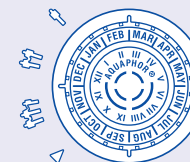
V závislosti na obsahu nečistot ve vodě se kapacita modulu může měnit.

Je třeba upozornit, že indikátor kapacity (měřič) je prostředkem pomáhajícím zjistit zbývající kapacitu výměnného modulu pro odstranění příměsí z vody, která odpovídá sanitárním normám. Pokud voda neodpovídá normám a je v ní obsaženo mnoho mechanických příměsí (usazeniny, vyšší úroveň zákalu vody atd.), není vyloučeno mechanické ucpávání modulu ještě před plným vyčerpáním jeho absorpční kapacity.

MECHANICKÝ MĚŘIČ

Pokud Váš model konvice není vybaven vestavěným indikátorem kapacity, pro zajištění včasné výměny modulu můžete využít mechanický měřič umístěný na krytu konvice.

Instalovat nový modul do závrtu konvice je třeba tak, aby šipka na závrtu ukazovala na název aktuálního měsíce. V tom případě obrázek s počtem figurek odpovídajícím počtu lidí využívajících filtr, bude ukazovat na název měsíce, kdy je třeba modul vyměnit.



DOPORUČENÍ PŘI POUŽITÍ:

Před začátkem použití a při každé výměně modulu promyjte konvici, kryt a závrt teplou vodou s využitím měkkého čisticího prostředku.

Snažte se využívat jenom čerstvou filtrovanou vodu.

Vodní filtry je určen k čištění vodovodní vody. Při čištění vody, která není vodovodní, již filtrovanou vodu je třeba následně vyvařit.

Pokud jste filtr nevyužíval(a) po dlouhou dobu (například, během prázdnin), přefiltrujte a vylijte první dvě konvice vody.

Pozor! Komplet konvice obsahuje komfortní protiskluzové nožičky. Odstraňte je z dělicí vrstvy a přilepte do speciálních jamek vespodu konvice.

Konvice obsahuje škálu pro měření objemu pro vyšší komfort při využití.

Snažte se vyvarovat úderům a pádům čističe, nenechávejte jej blízko ohřívacích zařízení a chraňte před zamrzáním.